

## অপারেটিং সিস্টেমঃ উইন্ডোজ ৯৮



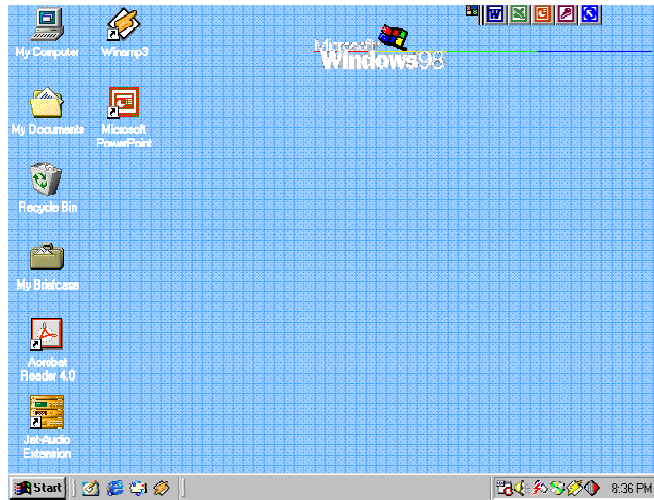
### উইন্ডোজ ৯৮ চালু করা

#### উদ্দেশ্য

এই পাঠ শেষে আপনি-

- উইন্ডোজ ৯৮ কিভাবে চালু করতে হয় জানতে পারবেন,
- ডেস্কটপ উইন্ডোর বিভিন্ন আইকোন সম্পর্কে জানতে পারবেন।

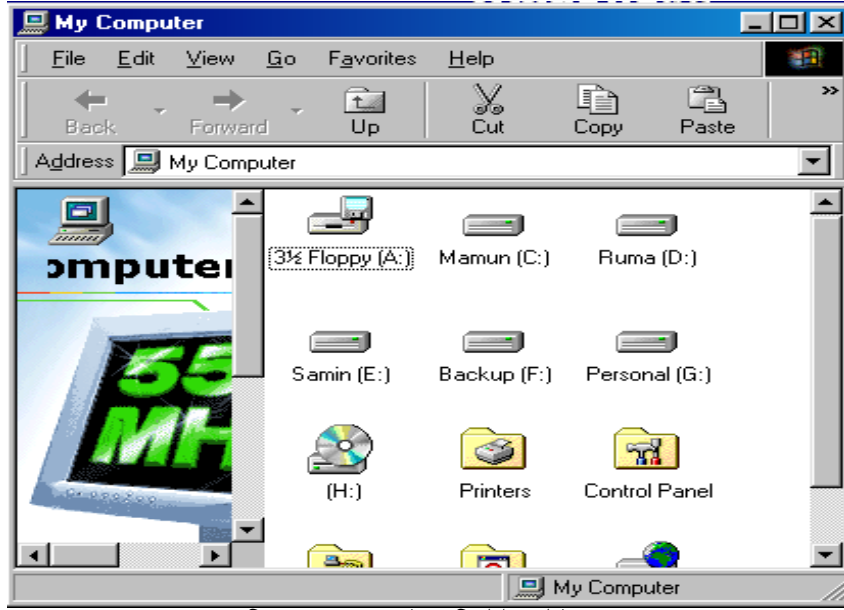
উইন্ডোজ ৯৮ একটি স্বয়ংসম্পূর্ণ অপারেটিং সিস্টেম। উইন্ডোজ ৯৮ চালনার জন্য ডসের প্রয়োজন হয় না এবং ডস নির্ভর উইন্ডোজের থেকে এতে কাজের সুবিধা অনেক বেশি। এটি একটি চিত্রভিত্তিক অপারেটিং সিস্টেম। উইন্ডোজ ৯৮ এর সাহায্যে ব্যবহারকারী খুব সহজে কম্পিউটার পরিচালনা করতে পারেন। উইন্ডোজ ৯৮ চালু করতে হলে প্রথমে কম্পিউটারটি চালু করতে হবে। কম্পিউটারটি চালু করতে হলে প্রথমেই এর বিদ্যুৎ সংযোগের জন্য পাওয়ার সাপ্লাই-এর সুইচ অন করতে হবে। তার পূর্বে ভালভাবে দেখে নিতে হবে এর কী-বোর্ড, মাউস, মনিটর, সিস্টেম ইউনিট, পাওয়ার সাপ্লাই ইত্যাদির কানেকশন ঠিকমত আছে কিনা। যেহেতু উইন্ডোজ ৯৮ একটি স্বয়ংসম্পূর্ণ অপারেটিং সিস্টেম এজন্য কম্পিউটারের হার্ডডিস্কে উইন্ডোজ ৯৮ অপারেটিং সিস্টেমটি ইনস্টল করা থাকলে কম্পিউটার অন বা চালু করার সাথে সাথে কম্পিউটার তার মেমরিগুলো পড়ার পর মনিটরের পর্দা জুড়ে উইন্ডোজ ৯৮ এর প্রতীক বা লগো কিছূক্ষণের জন্য অবস্থান করে মিলিয়ে যাবে। এরপর মনিটরের সমস্ত পর্দা জুড়ে নিম্নের ডেস্কটপ পরিবেশ বা ডেস্কটপ উইন্ডো (Desktop Window) আসবে।



চিত্র ১১.১.১ : উইন্ডোজ ৯৮-এর ডেস্কটপ উইন্ডো

ডেস্কটপ উইন্ডোতে ছোট ছোট কিছু ছবি থাকে যা আইকোন নামে পরিচিত। ডেস্কটপ উইন্ডোতে ডিফল্ট হিসাবে যে সমস্ত আইকোন থাকে তাহলো মাই কম্পিউটার (My Computer), মাই ডকুমেন্ট (My Document) এবং রিসাইকেল বিন (Recycle Bin)। ডেস্কটপ উইন্ডোর একবারে নিচের সারিতে একটি বার অবস্থান করে। এই বারটিকে টাস্কবার (Task Bar) বলে।

**মাই কম্পিউটার (My Computer) :** ডেস্কটপ উইন্ডোর সবার উপরে মাই কম্পিউটার আইকোনটি থাকে। এতে মাউস পয়েন্টার নিয়ে দুইবার ক্লিক করলেই মাই কম্পিউটার উইন্ডোটি খুলে যায়। মাই কম্পিউটার উইন্ডোটি নিম্নরূপ



চিত্র ১১.১.২ : মাই কম্পিউটার উইন্ডো

এই উইন্ডোতে কম্পিউটারের হার্ডডিস্কের বিভিন্ন পার্টিশনের আইকোন, ফ্লপি ডিস্ক, সিডি রম, কন্ট্রোল প্যানেল, প্রিন্টার ইত্যাদি বিভিন্ন আইকোন থাকে। বিভিন্ন আইকোন সম্পর্কিত কাজের জন্য নির্দিষ্ট আইকোনে মাউস পয়েন্টার নিয়ে মাউসের বাম বোতামে ডবল ক্লিক করলে ঐ আইকোনের উইন্ডোটি ওপেন হবে এবং প্রয়োজনীয় কাজ সম্পাদন করা যাবে।

**মাই ডকুমেন্ট (My Document) :** এটি একটি ফোল্ডার আইকোন। এই আইকোনে মাউস পয়েন্টার নিয়ে ডবল ক্লিক করলে মাই ডকুমেন্ট উইন্ডোটি ওপেন হবে এবং এর অধীনে কি কি ফাইল আছে তা দেখা যাবে। এই আইকোনের অধীনে সাধারণত ডকুমেন্ট জাতীয় ফাইল সমূহ থাকে।

**রিসাইকেল বিন (Recycle Bin) :** ডেস্কটপ উইন্ডোর আরও একটি আইকোন হচ্ছে রিসাইকেল বিন। কোন প্রোগ্রামের অধীনে কোন ফাইল, ফোল্ডার বা কাজের কোন অংশ মুছে ফেললে তা রিসাইকেল বিন উইন্ডোতে এসে জমা হয়। এসমস্ত অংশ প্রয়োজন পরলে পরে আবার তা ব্যবহার করা যায়। কিন্তু রিসাইকেল বিন থেকে কোন তথ্য একবার মুছে ফেললে তা আর পুনরুদ্ধার করা যায় না।

**টাস্কবার (Task Bar) :** ডেস্কটপ উইন্ডোর একটি গুরুত্বপূর্ণ এবং উল্লেখযোগ্য অংশ হচ্ছে টাস্কবার (Task Bar)। এটি ডেস্কটপ উইন্ডোর একেবারে নিচে একটি সারিতে অবস্থান করে। টাস্কবারের চিত্র নিম্নরূপ



চিত্র ১১.১.৩ : টাস্কবার

টাস্কবারের একবারে বাম পাশে থাকে স্টার্ট (Start) বোতাম। এই বোতামটি হচ্ছে ডেস্কটপ উইন্ডো হতে কম্পিউটারে সরাসরি কোন কাজ শুরু করার প্রথম ধাপ। এই বোতামে মাউস পয়েন্টার রেখে একবার ক্লিক করলে উপরের দিকে একটি মেনু আসে। মাউস পয়েন্টার এই মেনুর যে অংশে থাকে সেই অংশ হাইলাইট হয় এবং হাইলাইট অংশে ক্লিক করলে ঐ অংশের কাজ শুরু হয়। টাস্কবারের প্রোগ্রামকে বিভিন্নভাবে নিয়ন্ত্রণ করা যায়। যেমন সব সময় টাস্কবারকে যে কোন প্রোগ্রামের উপর দৃশ্যমান রাখা, টাস্কবার লুকিয়ে রাখা, স্টার্ট মেনুতে ছোট মাপের আইকোন প্রদর্শন করা, টাস্কবারে ঘড়ি দৃশ্যমান করা অথবা লুকিয়ে রাখা ইত্যাদি।

### অনুশীলনী

#### ১। বহু নির্বাচনী প্রশ্নাবলী

- (ক) টাস্কবার সাধারণত ডেস্কটপ উইন্ডোর কোথায় অবস্থান করে
- (১) উপরে (২) নিচে
- (৩) ডান পাশে (৪) বাম পাশে
- (খ) কন্ট্রোল প্যানেল কোন উইন্ডোতে থাকে
- (১) মাই কম্পিউটার (২) মাই ডকুমেন্ট
- (৩) টাস্কবার (৪) রিসাইকেল বিন

উত্তর : (ক) ২ (খ) ১

#### ২। সংক্ষিপ্ত প্রশ্নাবলী

- (ক) উইন্ডোজ ৯৮ কিভাবে চালু করা হয়?
- (খ) ডেস্কটপ উইন্ডোর বিভিন্ন অংশের বর্ণনা দিন?



## উইন্ডোজ ৯৮-এ বিভিন্ন কার্য সম্পাদন

### উদ্দেশ্য

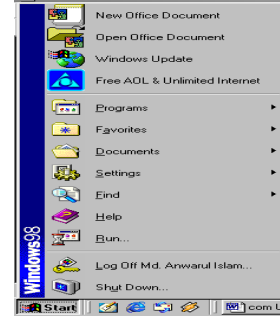
এই পাঠ শেষে আপনি-

- নেটওয়ার্কের প্রয়োজনীয়তা সম্পর্কে জ্ঞান লাভ করবেন,
- নেটওয়ার্কের প্রকারভেদ সম্পর্কে জ্ঞান অর্জন করবেন।

ডেস্কটপ থেকে প্রোগ্রাম, ফাইল, ফোল্ডার খোলা

ডেস্কটপ উইন্ডোর টাস্কবারের স্টার্ট অপশন হতে বিভিন্ন প্রোগ্রাম, ফাইল, ফোল্ডার খোলার জন্য নিম্ন পদ্ধতি অনুসরণ করতে হবে।

- টাস্কবারের স্টার্ট বোতামে ক্লিক করলে তার উপরের দিকে চিত্র ১১.২.১ এর ন্যায় মেনুটি আসে। এই মেনুতে প্রোগ্রাম (Programs), ডকুমেন্ট (Documents), সেটিং (Settings), ফেব্রিট (Favorites), ফাইন্ড (Find), হেল্প (Help), রান (Run), সাট ডাউন (Shut Down) ইত্যাদি অপশন বা কমান্ড থাকে। যে অপশন বা কমান্ডে ডানমুখি তীর চিহ্ন আছে সেই অপশন সিলেক্ট করলে ঐ অপশন সংশ্লিষ্ট আর একটি সাব মেনু পাওয়া যাবে।



চিত্র ১১.২.১ : স্টার্ট মেনু

- প্রোগ্রাম অপশন সিলেক্ট করলে বিভিন্ন এ্যাপ্লিকেশন প্রোগ্রামের তালিকা বিশিষ্ট আরও একটি সাব মেনু পাওয়া যাবে। এই সাব মেনু থেকে মাইক্রোসফট ওয়ার্ড (Microsoft Word) সিলেক্ট করে ক্লিক করলেই মাইক্রোসফট ওয়ার্ড উইন্ডো মনিটরের পর্দায় চলে আসবে।
- ডকুমেন্ট অপশন সিলেক্ট করলে বিভিন্ন ফাইলের নাম বিশিষ্ট একটি সাব মেনু পর্দায় আসবে। সর্বশেষ কাজ করা ১৫ টি ডকুমেন্টের নাম এই সাব মেনুতে পাওয়া যাবে এবং সাব মেনুর সবার উপরে মাই ডকুমেন্ট অপশনটি থাকবে। ডকুমেন্ট সাব মেনু থেকে যে কোন একটি অংশ সিলেক্ট করে ক্লিক করলে ঐ অংশটি মনিটরের পর্দায় ওপেন হবে।



চিত্র ১১.২.২ : প্রোগ্রাম সাব মেনু

হার্ডডিস্ক ডাইরেক্টরী থেকে ফাইল খোলা এবং বন্ধ করা

মাই কম্পিউটার আইকোনে মাউস পয়েন্টার রেখে দুইবার মাউসের বাম বোতামে ক্লিক করলে মাই কম্পিউটার উইন্ডোটি খুলে যাবে। সেখানে হার্ডডিস্কের বিভিন্ন পার্টিশন বিশিষ্ট আইকোন পাওয়া যাবে। মনে করা যাক চিত্র ১১.১.২ -এর মাই কম্পিউটার উইন্ডোর G(Personal) আইকোন থেকে একটি ফাইল খুলতে হবে। তাহলে নিম্ন পদ্ধতি অনুসরণ করতে হবে-

- প্রথমে G(Personal) আইকোনের উপর মাউস পয়েন্টার নিয়ে মাউসের বাম বোতামের সাহায্যে ডবল ক্লিক করলে বিভিন্ন ফাইল বা ফোল্ডার বিশিষ্ট উইন্ডোটি খুলে যাবে। অথবা G(Personal)-এ মাউস পয়েন্টার নিয়ে মাউসের ডান

বোতামে ক্লিক করলে একটি সাব মেনু পাওয়া যাবে। ঐ সাব মেনুর এক্সপ্লোর (Explore)-এ ক্লিক করলেই বিভিন্ন ফাইল ফোল্ডার বিশিষ্ট উইন্ডোটি খুলে যাবে।

- এবার যে ফোল্ডারের যে ফাইলটি ওপেন করতে হবে সেই ফোল্ডার সিলেক্ট করে ডবল ক্লিক করে নির্দিষ্ট ফাইলে যেয়ে ডবল ক্লিক করলেই ঐ ফাইলের উইন্ডোটি পর্দায় খুলে যাবে।

যে কোন ফাইল বন্ধ করতে হলে নিম্ন পদ্ধতি অনুসরণ করতে হবে।

- নির্দিষ্ট ফাইল সমৃদ্ধ উইন্ডোর মেনুবারের ফাইল মেনুতে যেয়ে ক্লোজ (Close) সিলেক্ট করে ক্লিক করলেই উইন্ডো বন্ধ হয়ে যাবে।

অথবা

- উইন্ডোর একেবারে উপরে ডান কোণায় যে ক্রস (×) চিহ্ন আছে তাতে মাউস পয়েন্টার রেখে ক্লিক করলেই উইন্ডো বন্ধ হয়ে যাবে।

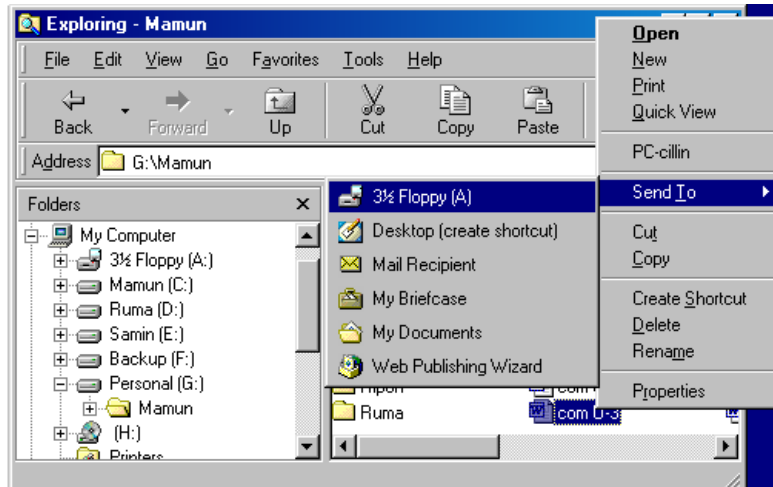
### ফাইল বা ফোল্ডার স্থানান্তর করা

মনে করা যাক হার্ডডিস্ক থেকে একটি ফাইল ফ্লপি ডিস্কে আনতে হবে। তাহলে-

- হার্ডডিস্কের যে অংশে ফাইলটি আছে সে অংশের উইন্ডোটি ওপেন করতে হবে এবং ফ্লপি ডিস্কের উইন্ডোটি ওপেন করতে হবে।
- তারপর উইন্ডো দুইটিকে পাশাপাশি রেখে হার্ডডিস্কের ঐ ফাইলটি সিলেক্ট করে মাউস পয়েন্টারের সাহায্যে ড্রাগ করে ফাইলটিকে ফ্লপি ডিস্কের উইন্ডোতে এনে ছেড়ে দিলেই নির্দিষ্ট ফাইলটি ফ্লপি ডিস্কে স্থানান্তর হয়ে যাবে।

একাজটি আবার ভিন্নভাবেও করা যায়। মনে করা যাক হার্ডডিস্কের G (Personal) অংশ থেকে com U-3 ফাইলটি ফ্লপি ডিস্কে নিতে হবে। তাহলে-

- পূর্বের নিয়মে যে উইন্ডোতে Com U-3 ফাইলটি আছে সেই উইন্ডোটি খুলতে হবে।
- তারপর নির্দিষ্ট ফাইলে মাউসের ডান বোতাম ক্লিক করলে একটি মেনু আসবে।
- ঐ মেনুর Send To তে মাউস পয়েন্টার নিলে আরও একটি সাব মেনু পাওয়া যাবে।
- ঐ সাব মেনুর 3 1/2 Floppy (A) ক্লিক করলেই ফাইলটি ফ্লপি ডিস্কে চলে যাবে।

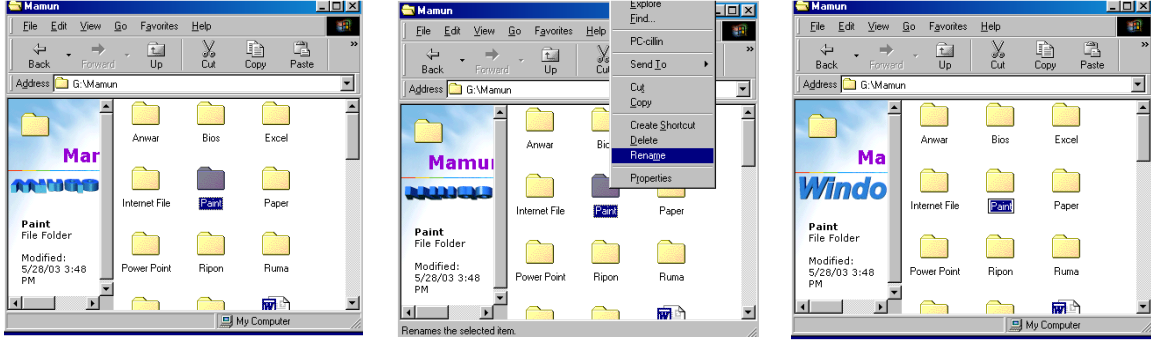


চিত্র ১১.২.৩ : কোন ফাইল ফ্লপি ডিস্কে স্থানান্তরের চিত্র

## ফাইল বা ফোল্ডারের নাম পরিবর্তন

মনে করা যাক হার্ডডিস্কের G (Personal) অংশের Paint ফোল্ডারের নাম পরিবর্তন করতে হবে। তাহলে-

- প্রথমে পূর্বের নিয়মে G (personal) অংশের যে স্থানে Paint ফোল্ডারটি আছে তার উইন্ডোটি ওপেন করতে হবে।
- তারপর Paint ফোল্ডার সিলেক্ট করে মাউসের ডান বোতাম ক্লিক করলে একটি মেনু পাওয়া যাবে। ঐ মেনুর রিনেম (Rename) সিলেক্ট করে ক্লিক করলে (Paint) ফোল্ডারটি নাম পরিবর্তনের জন্য লেখার উপযোগী হবে।
- এরপর নাম পরিবর্তন করে যে নাম রাখতে চান তা কী-বোর্ডের সাহায্যে লিখে এন্টার দিলে নাম পরিবর্তন হয়ে যাবে। একইরূপে বিভিন্ন ফাইলের নামও পরিবর্তন করা যাবে।



চিত্র ১১.২.৪ : ফোল্ডারের নাম পরিবর্তনের চিত্র

## ফাইল বা ফোল্ডার মুছে ফেলা

কোন ফাইল বা ফোল্ডার মুছার পদ্ধতি নিম্নরূপ-

- যে ফাইল বা ফোল্ডারকে মুছে ফেলতে হবে উপরের নিয়মানুসারে সেই ফাইল বা ফোল্ডার সিলেক্ট করে মাউসের ডান বোতাম ক্লিক করলে একটি মেনু পাওয়া যাবে।
- ঐ মেনুর ডিলিট (Delete) অপশন সিলেক্ট করে ক্লিক করলে ঐ ফাইল বা ফোল্ডারটি মুছা হবে কিনা সে সম্পর্কে একটি মেসেজ সমৃদ্ধ ডায়ালগ বক্স দেখা যাবে।
- ঐ ডায়ালগ বক্সের Yes অপশনে ক্লিক করলে নির্দিষ্ট ফাইল বা ফোল্ডারটি মুছে যাবে। মনে রাখতে হবে মুছে দেয়া ফাইল বা ফোল্ডার রিসাইকেল বিনে এসে জমা হয় এবং প্রয়োজন মতো সেগুলো আবার ব্যবহার করা যায়।

## রিসাইকেল বিন থেকে ফাইল বা ফোল্ডার মুছে ফেলা

কোন ফাইল বা ফোল্ডার মুছে ফেললে বা ডিলিট করলে সেগুলো রিসাইকেল বিনে এসে জমা হয়। এগুলো স্থায়ীভাবে মুছে যায় না। যদি প্রয়োজন হয় তাহলে আবার পুনরুদ্ধার করা যায়। কিন্তু রিসাইকেল বিন থেকে ফাইল বা ফোল্ডার যদি একবার মুছে ফেলা হয় তাহলে তা আর পুনরুদ্ধার করা যায় না। রিসাইকেল বিন হতে ফাইল বা ফোল্ডারকে নিম্ন পদ্ধতি অনুসরণ করে মুছা যায়।

- ডেস্কটপে রিসাইকেল বিন আইকোনে মাউস পয়েন্টার রেখে মাউসের ডান বোতাম ক্লিক করলে একটি মেনু পাওয়া যাবে।
- ঐ মেনুর এম্পটি রিসাইকেল বিনে (Empty Recycle Bin) ক্লিক করলে Confirm File Delete মেসেজ সমৃদ্ধ একটি ডায়ালগ বক্স দেখা যাবে।

- ঐ ডায়ালগ বক্সের Yes অপশনে ক্লিক করলে রিসাইকেল বিন উইন্ডোতে যত ফাইল আছে সব মুছে যাবে যা আর পুনরুদ্ধার করা যাবে না।

যদি রিসাইকেল বিনে একাধিক ফাইল বা ফোল্ডার থাকে এবং নির্দিষ্ট কোন ফাইল বা ফোল্ডারকে মুছতে হয় তাহলে-

- ডেস্কটপের রিসাইকেল বিন আইকোনে মাউস পয়েন্টার রেখে মাউসের বাম বোতামে ডবল ক্লিক করলে রিসাইকেল বিন উইন্ডোটি ওপেন হবে। এই উইন্ডোতে পূর্বে মুছে ফেলা বিভিন্ন ফাইল এবং ফোল্ডারের নাম দেখা যাবে।
- যে ফাইল বা ফোল্ডারটি মুছতে হবে তাতে মাউস পয়েন্টার রেখে মাউসের ডান বোতামে ক্লিক করলে একটি মেনু পাওয়া যাবে।



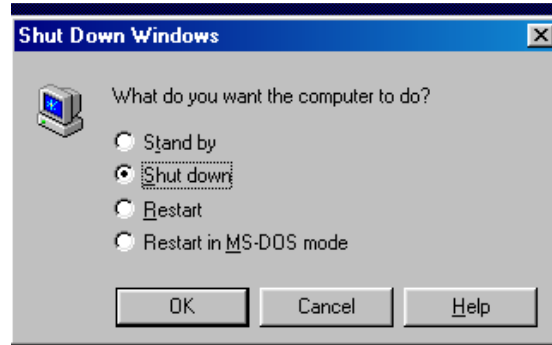
চিত্র ১১.২.৫ : রিসাইকেল বিন থেকে ফাইল মুছার চিত্র

- ঐ মেনুর ডিলিট অপশনে ক্লিক করলে ক্লিক করলে Confirm File Delete মেসেজ সমৃদ্ধ একটি ডায়ালগ বক্স দেখা যাবে।
- ঐ ডায়ালগ বক্সের Yes অপশনে ক্লিক করলে নির্দিষ্ট ফাইল বা ফোল্ডারটি কম্পিউটার মেমরি থেকে সম্পূর্ণভাবে মুছে যাবে যা আর পুনরুদ্ধার করা যাবে না।

### উইন্ডোজ ৯৮ বন্ধ করা

উইন্ডোজ ৯৮ অপারেটিং সিস্টেমের অধীনে বিভিন্ন প্রোগ্রামে কাজ শেষে উইন্ডোজ ৯৮ বন্ধ করতে হলে নিম্ন পদ্ধতি অনুসরণ করতে হবে।

- টাস্কবারের স্টার্ট অপশনে ক্লিক করলে একটি মেনু আসবে।
- ঐ মেনুর সাট ডাউন (Shut Down) অপশনে ক্লিক করলে পাশের ডায়ালগ বক্সটি আসবে। এই ডায়ালগ বক্সে চারটি অপশন পাওয়া থাকে। অপশন চারটি হলো Stand by, Shut down, Restart, Restart in MS-Dos mode।



চিত্র ১১.২.৬ : সাট ডাউন উইন্ডো

- OK বোতামে ক্লিক করলে যে অপশনের রেডিও বাটন (বাম পাশের সাদা বক্স) সিলেক্ট করা থাকে সে অপশনের কাজ সম্পন্ন হয়।
- Shut down অপশনের রেডিও বাটন সিলেক্ট করা অবস্থায় OK বোতামে চাপ দেওয়ার কিছুক্ষণ পর কম্পিউটার বন্ধ হয়ে যায়। এরপর পাওয়ার সাপ্লাইয়ের সুইচ অফ করে রাখতে হয়।

## অনুশীলনী

### ১। বহু নির্বাচনী প্রশ্নাবলী

- (ক) কোন প্রোগ্রাম হতে কোন ফাইল মুছলে তা কোথায় অবস্থান করবে
- (১) মাই কম্পিউটার (২) মাই ডকুমেন্ট
- (৩) ফ্লপি ডিস্ক (৪) রিসাইকেল বিন

উত্তরঃ (ক) ৪

### ২। সংক্ষিপ্ত প্রশ্নাবলী

- (ক) ডেস্কটপ থেকে প্রোগ্রাম, ফাইল বা ফোল্ডারকে কিভাবে খোলা হয় ?
- (খ) ফাইল বা ফোল্ডার স্থানান্তর করার নিয়ম লিখুন।
- (গ) কিভাবে ফাইল বা ফোল্ডারের নাম পরিবর্তন করা হয়?
- (ঘ) উইন্ডোজ ৯৮ কিভাবে বন্ধ করা হয়।